

Les boucles à Vélo

- Promenade des eaux secrètes** 10 La Loupe
33,9 km Place de la gare
 - Perruchet et ses migrateurs** 4 La Loupe
29,5 km Place de la gare
 - Des sources de la Cloche au Maquis de Plainville** 13 Saintigny
23,3 km Rue de la mairie
 - Doux plateaux et premiers reliefs du Perche** 17 Combres
27,5 km Place de l'église
 - Les balcons du Perche** 7 Thiron-Gardais
29,5 km Place de l'Europe
 - Sous le regard de Cerise** 14 Luigny
19,7 km Place de l'église
 - Épis et colombages en Perche Gouet** 9 Brou
49,3 km Rue de la Chevalerie
- La Véloscénie**

Commune labellisée Terres de Randos

TERRES DE RANDO
COMMUNAUTÉ DE COMMUNES
TERRES DE PERCHE

Les circuits VTT

- Par monts et par vaux** 15 Saint-Victor-de-Buthon
Très difficile 38,8 km Aire de détente
- Les moulins de la Cloche** 10 Saintigny
Difficile 17,6 km Rue de la mairie
- La butte de Piclos** 16 Saintigny
Très difficile 41,4 km Rue de la mairie
- La Vallée de la Vinette** 6 Saintigny
Facile 11,2 km St-Denis d'Authou Rue Principale
- Autour des bois de Thiron** 17 Thiron-Gardais
Très facile 12,6 km Place de l'Europe
- En passant par le Goulet** 18 Thiron-Gardais
Facile 22,4 km Place de l'Europe
- La vallée de la Berthe** 19 Thiron-Gardais
Très difficile 31,5 km Place de l'Europe



ce document a été réalisé avec l'appui :

TERRES DE PERCHE
Paris

Vous préférez le format papier ?
Passez nous voir à la Maison du Tourisme au Domaine de l'abbaye :
nous serons ravis de vous accueillir et d'imprimer votre parcours.

Maison du Tourisme
284 rue de l'abbaye - 28480 Thiron-Gardais
02 37 49 49 49
www.perche-tourisme.fr

Découvrez la nouvelle édition de la carte des chemins de randonnée de nos villages et partez à l'aventure sur des sentiers pensés pour nous. Les communes engagées dans le label « Terre de Rando » s'investissent pour vous offrir des itinéraires balisés, entretenus et adaptés à tous les niveaux. Une dizaine de communes ont déjà obtenu ce label de qualité — repérez-les facilement sur la carte grâce au symbole dédié. Un simple scan du QR code et accédez instantanément aux circuits en ligne pour préparer votre prochaine sortie. En suivant le lien, consultez également le calendrier des randonnées organisées sur le territoire et rejoignez-nous pour des moments conviviaux en pleine nature.



2^e édition

TERRES DE RANDO
COMMUNAUTÉ DE COMMUNES
TERRES DE PERCHE

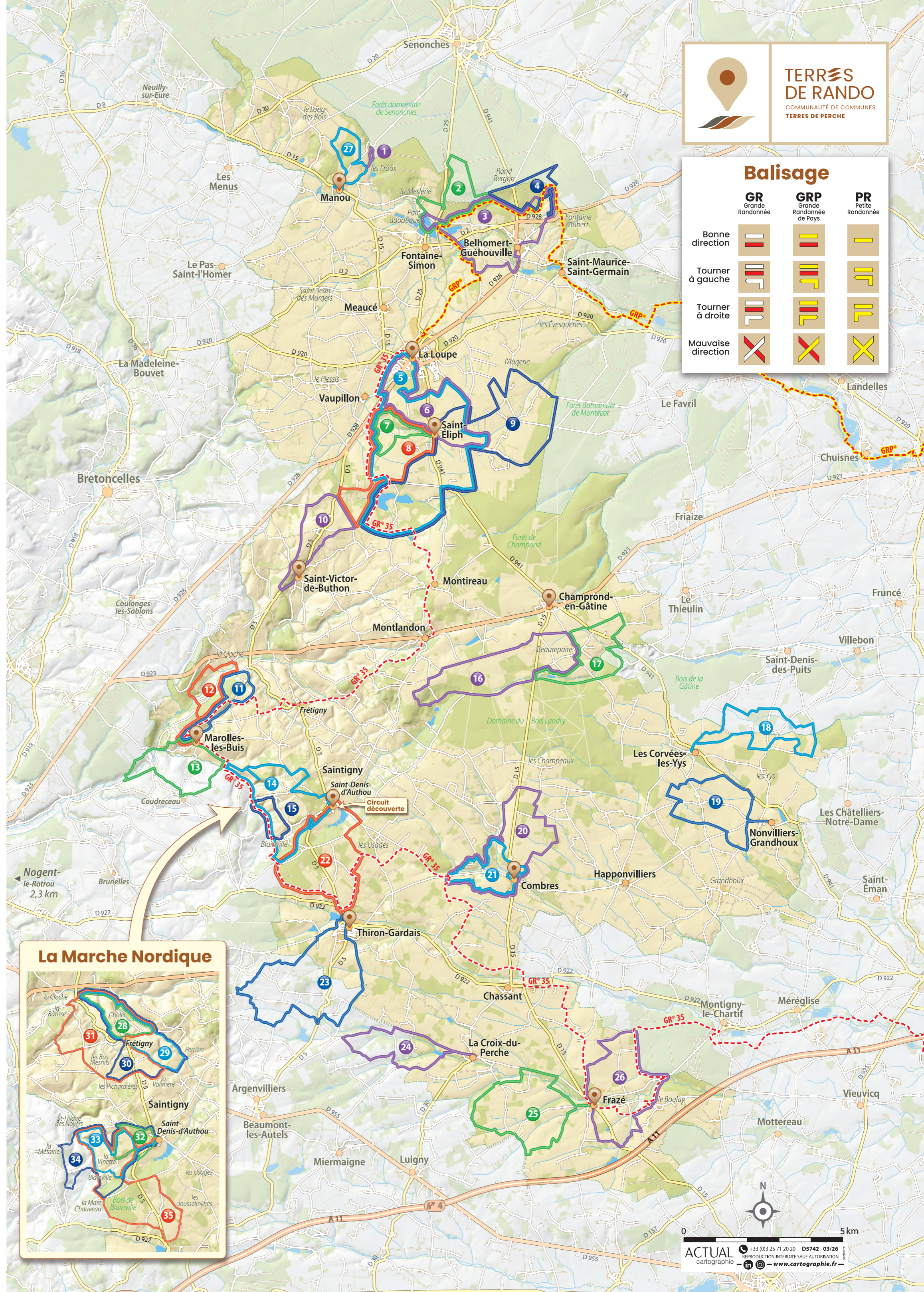
**Circuits pédestres
cyclo et VTT**
de La Loupe à Thiron-Gardais

La Randonnée Pédestre

Lieu-dit des Froux	1,5 km	Manou Lieu-dit des Froux
La forêt domaniale de Senonches	8,8 km	Fontaine-Simon Parc aquatique
Forêt et vallée de l'Eure	13,5 km	Fontaine-Simon Parc aquatique
Les horizons de la vallée de l'Eure	8,1 km	Belhomert-Guéhouville Lieu-dit Rond Bergon
Eau, bois, champs	21,5 km	La Loupe Place de la gare
La Trinité des bois	13,5 km	La Loupe Place de la gare
Le Vaufermé	6 km	Saint-Éliph Le Lavoir, rue du lavoir
Aux quatre vents	11,8 km	Saint-Éliph Le Lavoir, rue du lavoir
Les étangs de Perruchet	23 km	Saint-Éliph Le Lavoir, rue du lavoir
Le chemin des Demoiselles	8,6 km	Saint-Victor-de-Buthon Aire de détente
La Côtière	8 km	Marolles-les-Buis Eglise
Le hameau de la Cloche	8 km	Marolles-les-Buis Place de l'église
Vallée de la Vinette	9,2 km	Marolles-les-Buis Rue Principale
Autour du maquis de Plainville	14,1 km	Saintigny St-Denis d'Authou
Le sentier de la Vinette	4 km	Saintigny Lieu-dit Blainville
Bois Landry	13,2 km	Champrond-en-Gâtine Lieu-dit Beurepaire
Les Abbayes du Loir	11 km	Champrond-en-Gâtine Lieu-dit Beurepaire
Entre Beauce et Perche	12,2 km	Les Corvées-les-Yys Eglise
La limite du Perche	11 km	Nonvilliers-Grandhoux Place de l'église
Le Combésien	14 km	Combres Parking de l'église
La Mazure	8 km	Combres Parking de l'église
L'abbaye de Thiron-Gardais	12,5 km	Thiron-Gardais Place de l'Europe
Par les chemins creux	13 km	Thiron-Gardais Place de l'Europe
La Vallée de la Foussarde	10 km	La Croix-du-Perche Place de l'église
Les manoirs	12 km	Frazé Château
Le château de Frazé	12 km	Frazé Château
Boucles des Ordon	6 km	Manou Place de l'église
GR° 35	435 km	La Loupe Place de la gare
GRP° de la Vallée de l'Eure	253 km	La Loupe Place de la gare

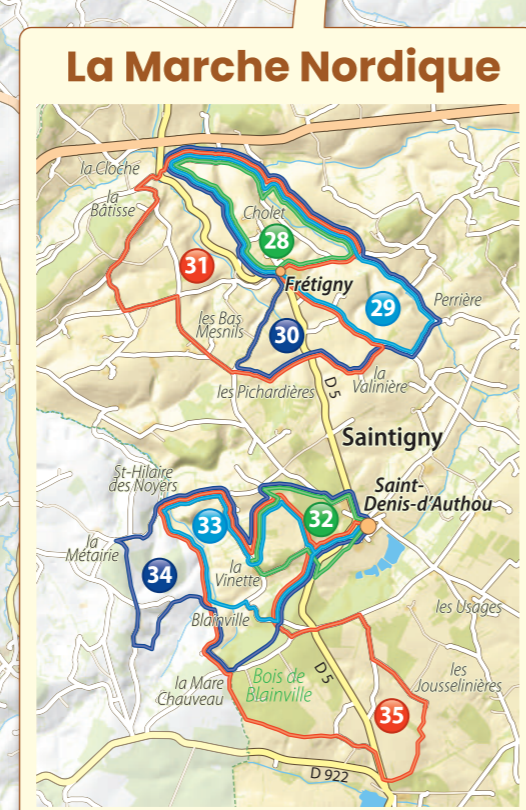
La Marche Nordique

Circuit vert Fréigny	5,2 km	Saintigny - Fréigny Place de l'Eglise
Circuit bleu clair Fréigny	8,8 km	Saintigny - Fréigny Place de l'Eglise
Circuit bleu foncé Fréigny	12,1 km	Saintigny - Fréigny Place de l'Eglise
Circuit rouge Fréigny	15,7 km	Saintigny - Fréigny Place de l'Eglise
Circuit vert St-Denis d'Authou	5,2 km	Saintigny - St-Denis d'Authou Rue Principale
Circuit bleu clair St-Denis d'Authou	8,8 km	Saintigny - St-Denis d'Authou Rue Principale
Circuit bleu foncé St-Denis d'Authou	12,1 km	Saintigny - St-Denis d'Authou Rue Principale
Circuit rouge St-Denis d'Authou	15,7 km	Saintigny - St-Denis d'Authou Rue Principale



Balisage

	GR Grande Randonnée	GRP Grande Randonnée de Pays	PR Petite Randonnée
Bonne direction	[Symbol]	[Symbol]	[Symbol]
Tourner à gauche	[Symbol]	[Symbol]	[Symbol]
Tourner à droite	[Symbol]	[Symbol]	[Symbol]
Mauvaise direction	[Symbol]	[Symbol]	[Symbol]



Commune labellisée Terres de Randos