

HABITAT



Commerce



TRANSPORT



ENVIRONNEMENT



PATRIMOINE



# PLUI

PLAN LOCAL D'URBANISME INTERCOMMUNAL

Terres de Perche

## 1.6 Annexes – Atlas agricole

COMMUNAUTÉ DE COMMUNES

Terres de Perche

Juin 2023

# Présentation de l'atlas

## Mise en évidence des zones U et 1AU

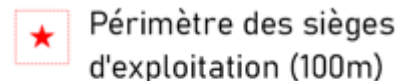
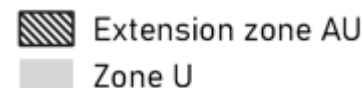
L'atlas fait apparaître les zones 1AU et les zones urbaines afin de mettre en évidence l'absence de contrainte créée par le développement de l'habitat pour les activités existantes.

## Localisation des sièges d'exploitation

L'atlas fait apparaître les sièges d'exploitation et le périmètre indicatif de 100m. Ce périmètre est affiché pour bien prendre en compte les règles de réciprocité liées aux activités agricoles.

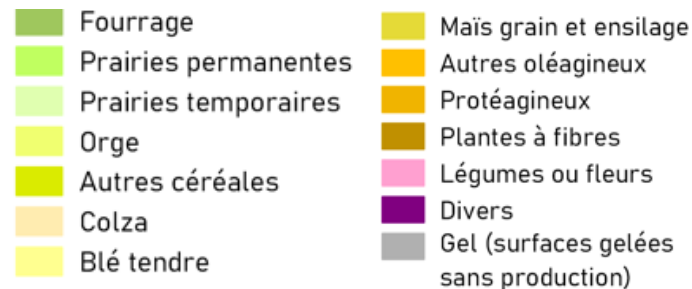
Les bâtiments pouvant changer de destination sont identifiés. La destination habitat est autorisée exclusivement pour les bâtiments situés en dehors des périmètres de réciprocité.

Au sein des périmètres, les destinations activités et tourisme sont autorisées afin d'accompagner la diversification des activités agricoles.



## Les types de cultures

L'atlas précise les usages des espaces agricoles en présentant les données du Registre Parcellaire Agricole et les groupes de culture.









# Atlas agricole

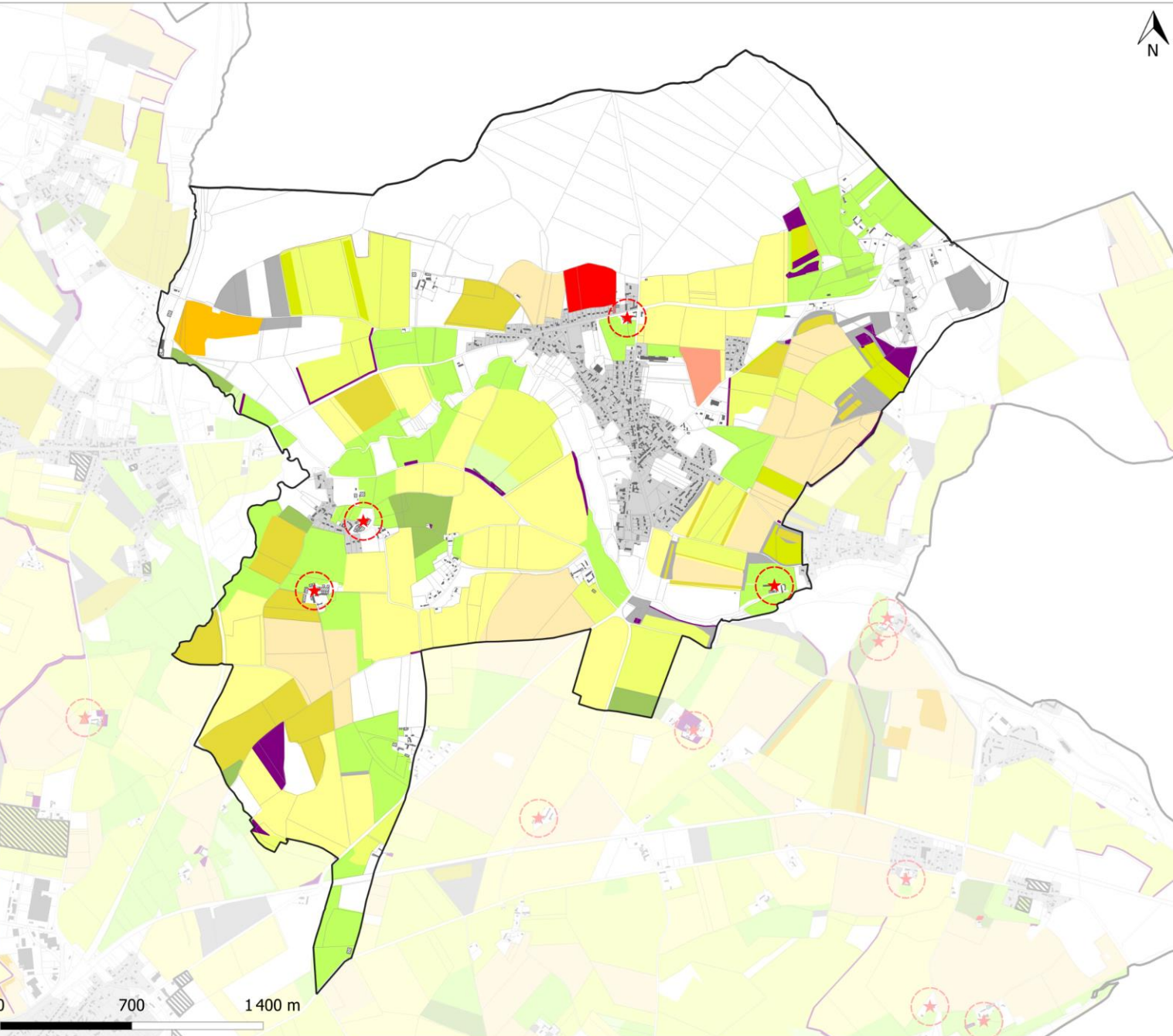


\*CD : Bâtiment pouvant faire l'objet d'un changement de destination

-  Extension zone AU
-  Zone U
-  Périmètre des sièges d'exploitation (100m)
-  CD\* : habitat (L.151-11)

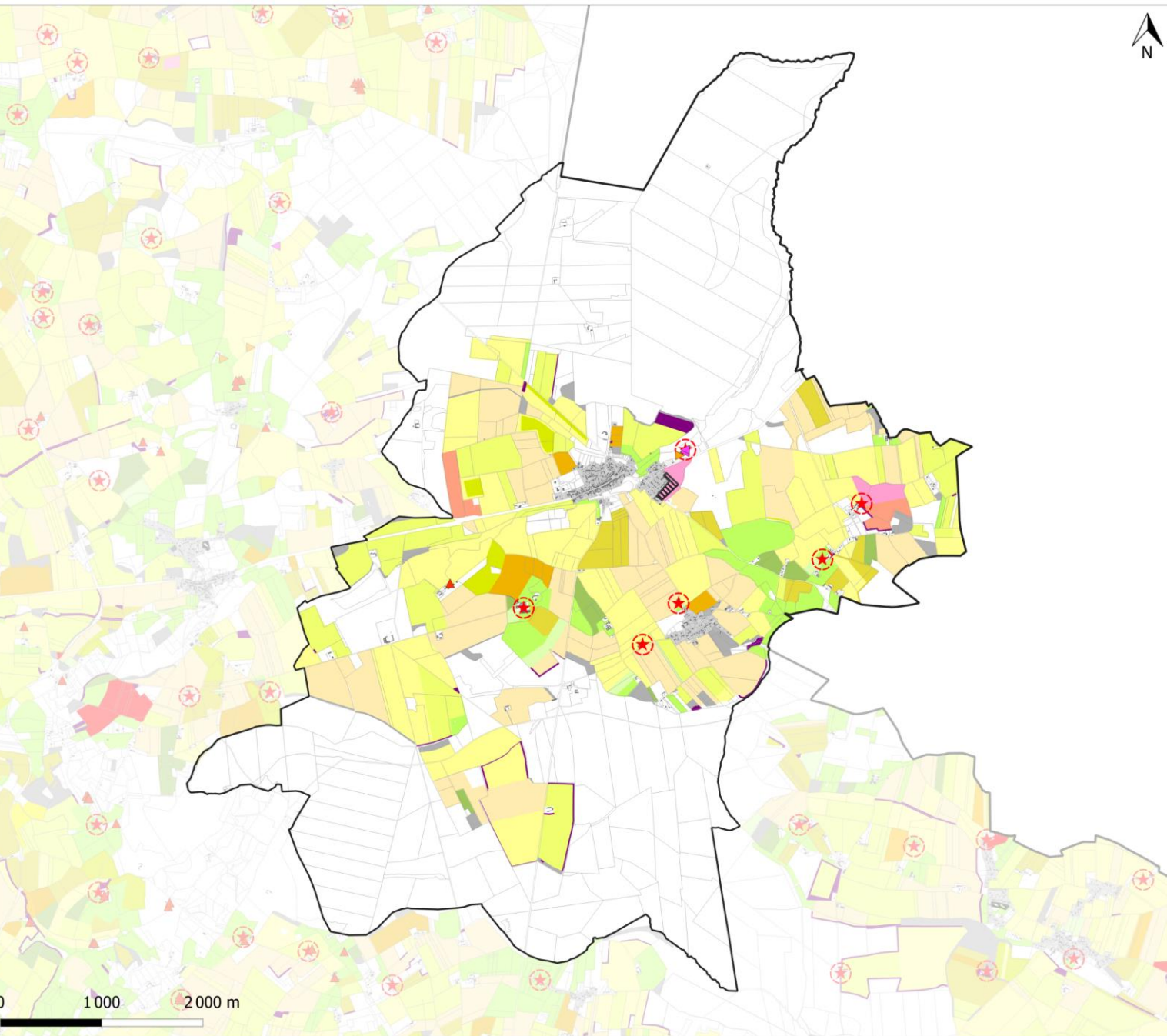
**Groupe de culture**

-  Fourrage
-  Estives et landes
-  Prairies permanentes
-  Prairies temporaires
-  Orge
-  Autres céréales
-  Colza
-  Blé tendre
-  Mais grain et ensilage
-  Autres oléagineux
-  Protéagineux
-  Légumineuses à grains
-  Vergers
-  Divers
-  Gel (surfaces gelées sans production)



700 1400 m





\*CD: Bâtiment pouvant faire l'objet d'un changement de destination

-  Extension zone AU
-  Zone U
-  Périmètre des sièges d'exploitation (100m)
-  CD\* : habitat (L.151-11)
-  CD\* : activité (L.151-11)
-  CD\* : hébergement touristique (L.151-11)





**Groupe de culture**

-  Fourrage
-  Prairies permanentes
-  Prairies temporaires
-  Orge
-  Autres céréales
-  Colza
-  Blé tendre
-  Tournesol
-  Maïs grain et ensilage
-  Autres oléagineux
-  Protéagineux
-  Légumes ou fleurs
-  Légumineuses à grains
-  Vergers
-  Divers
-  Gel (surfaces gelées sans production)



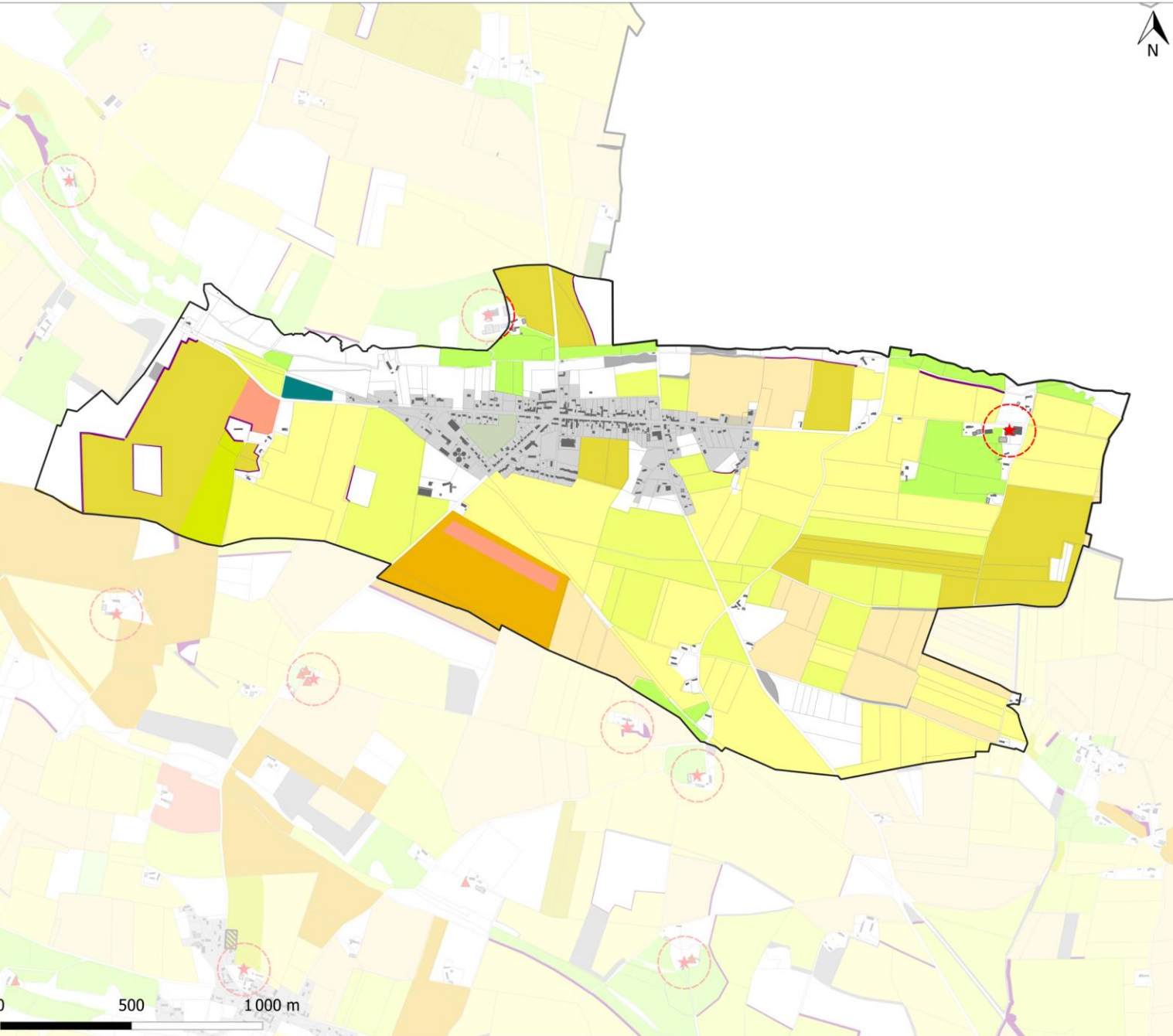


\*CD : Bâtiment pouvant faire l'objet d'un changement de destination

-  Extension zone AU
-  Zone U
-  Périmètre des sièges d'exploitation (100m)
-  CD\* : habitat (L.151-11)

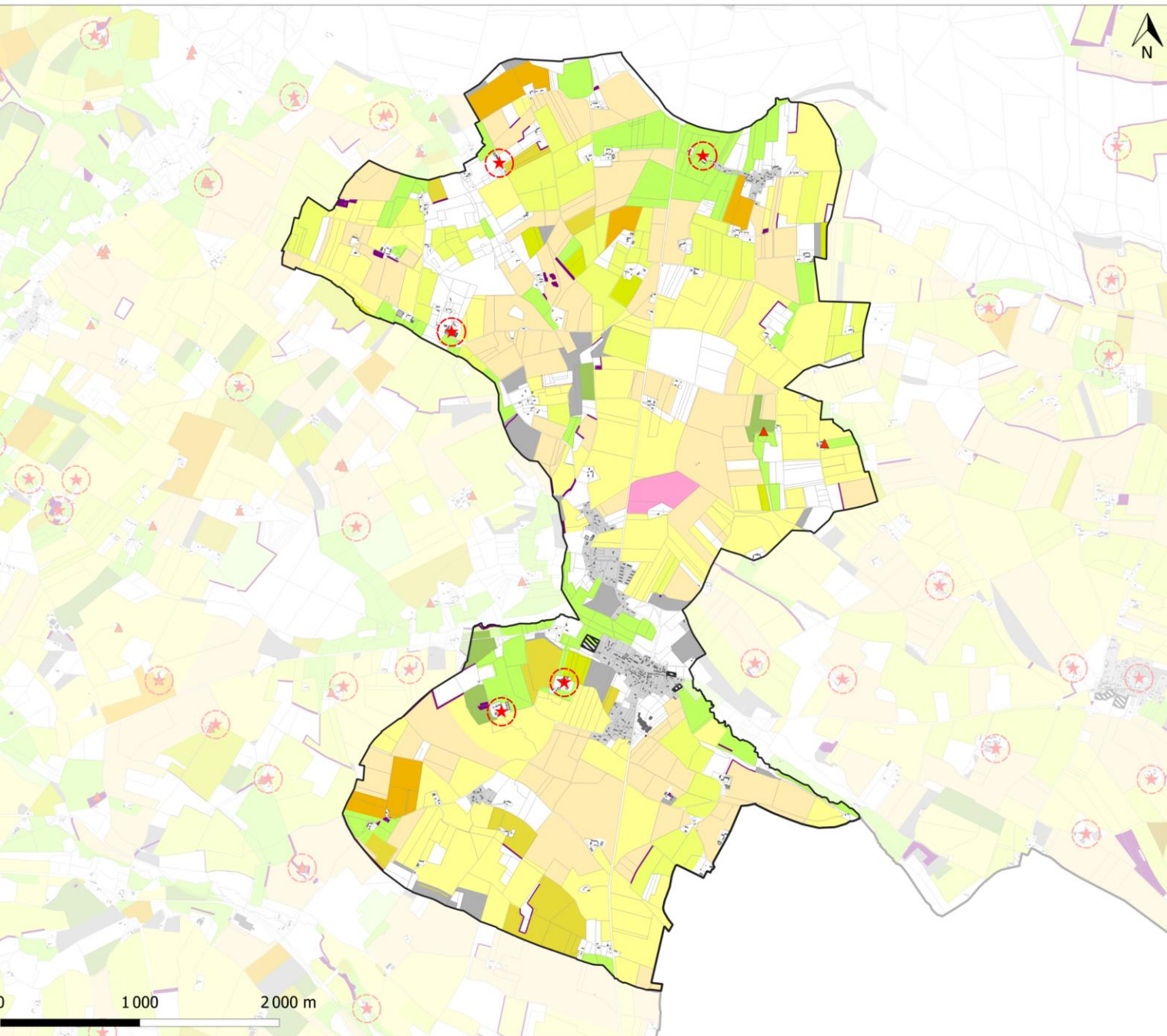
**Groupe de culture**

-  Fourrage
-  Prairies permanentes
-  Prairies temporaires
-  Orge
-  Autres céréales
-  Colza
-  Blé tendre
-  Maïs grain et ensilage
-  Protéagineux
-  Légumes ou fleurs
-  Légumineuses à grains
-  Divers
-  Gel (surfaces gelées sans production)
-  Autres cultures industrielles







0 500 1 000 m





\*CD : Bâtiment pouvant faire l'objet d'un changement de destination

-  Extension zone AU
-  Zone U
-  Périmètre des sièges d'exploitation (100m)
-  CD\* : habitat (L.151-11)

**Groupe de culture**





-  Fourrage
-  Prairies permanentes
-  Prairies temporaires
-  Orge
-  Autres céréales
-  Colza
-  Blé tendre
-  Maïs grain et ensilage
-  Autres oléagineux
-  Protéagineux
-  Plantes à fibres
-  Légumes ou fleurs
-  Divers
-  Gel (surfaces gelées sans production)

1000 2000 m



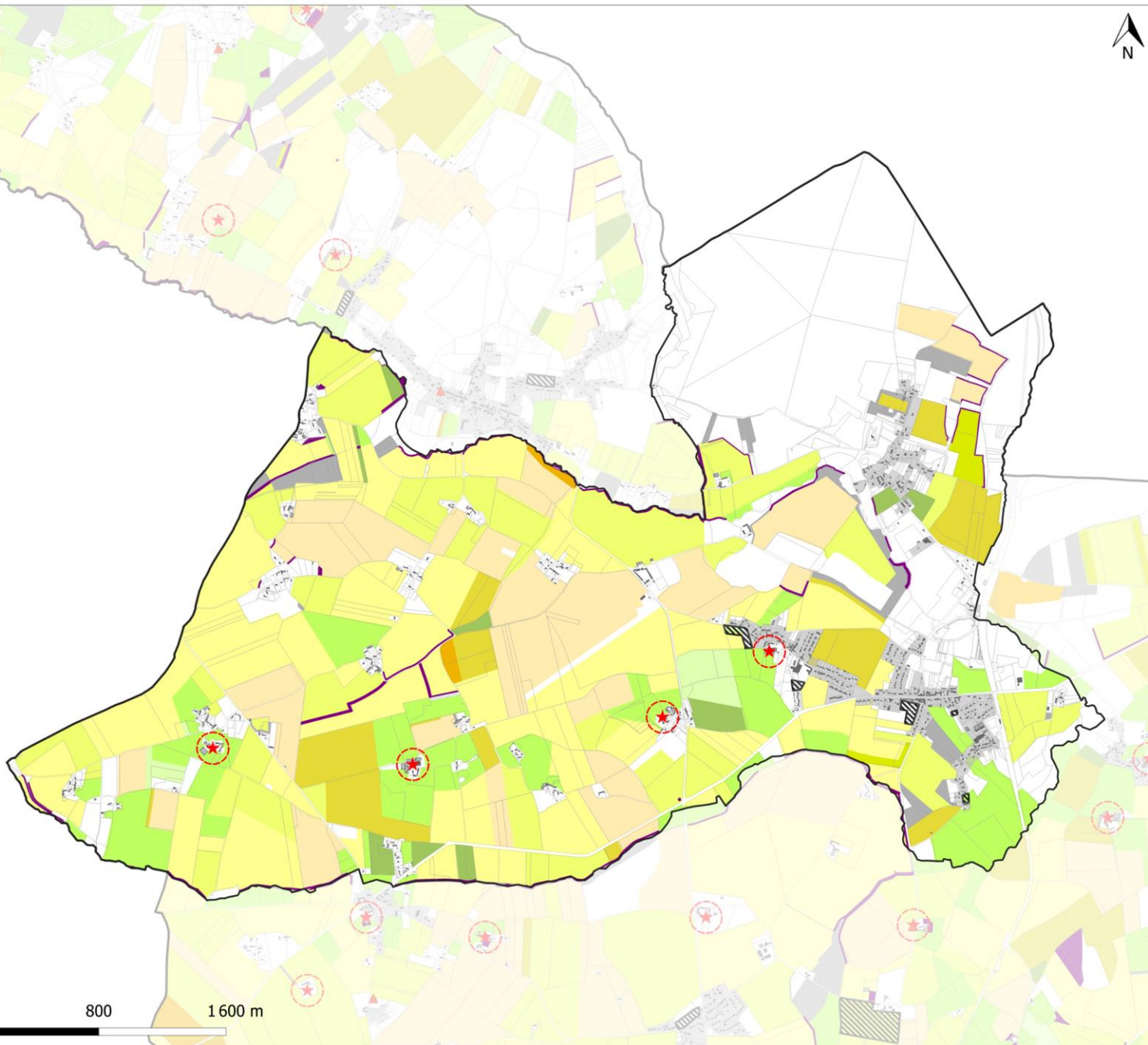


\*CD : Bâtiment pouvant faire l'objet d'un changement de destination

-  Extension zone AU
-  Zone U
-  Périmètre des sièges d'exploitation (100m)
-  CD\* : habitat (L.151-11)

### Groupe de culture

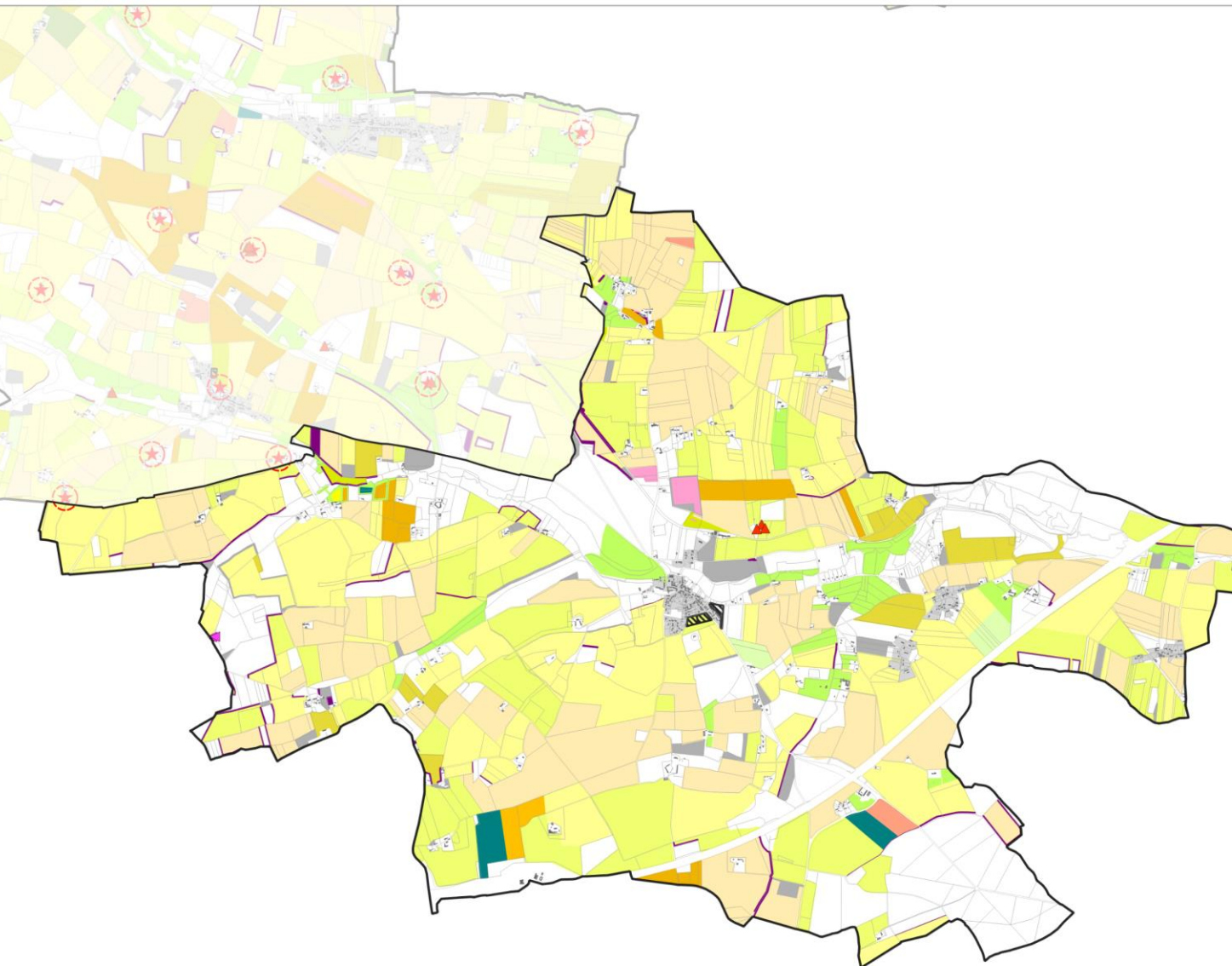
-  Fourrage
-  Prairies permanentes
-  Prairies temporaires
-  Orge
-  Autres céréales
-  Colza
-  Blé tendre
-  Maïs grain et ensilage
-  Autres oléagineux
-  Protéagineux
-  Divers
-  Gel (surfaces gelées sans production)




800

1600 m





\*CD: Bâtiment pouvant faire l'objet d'un changement de destination

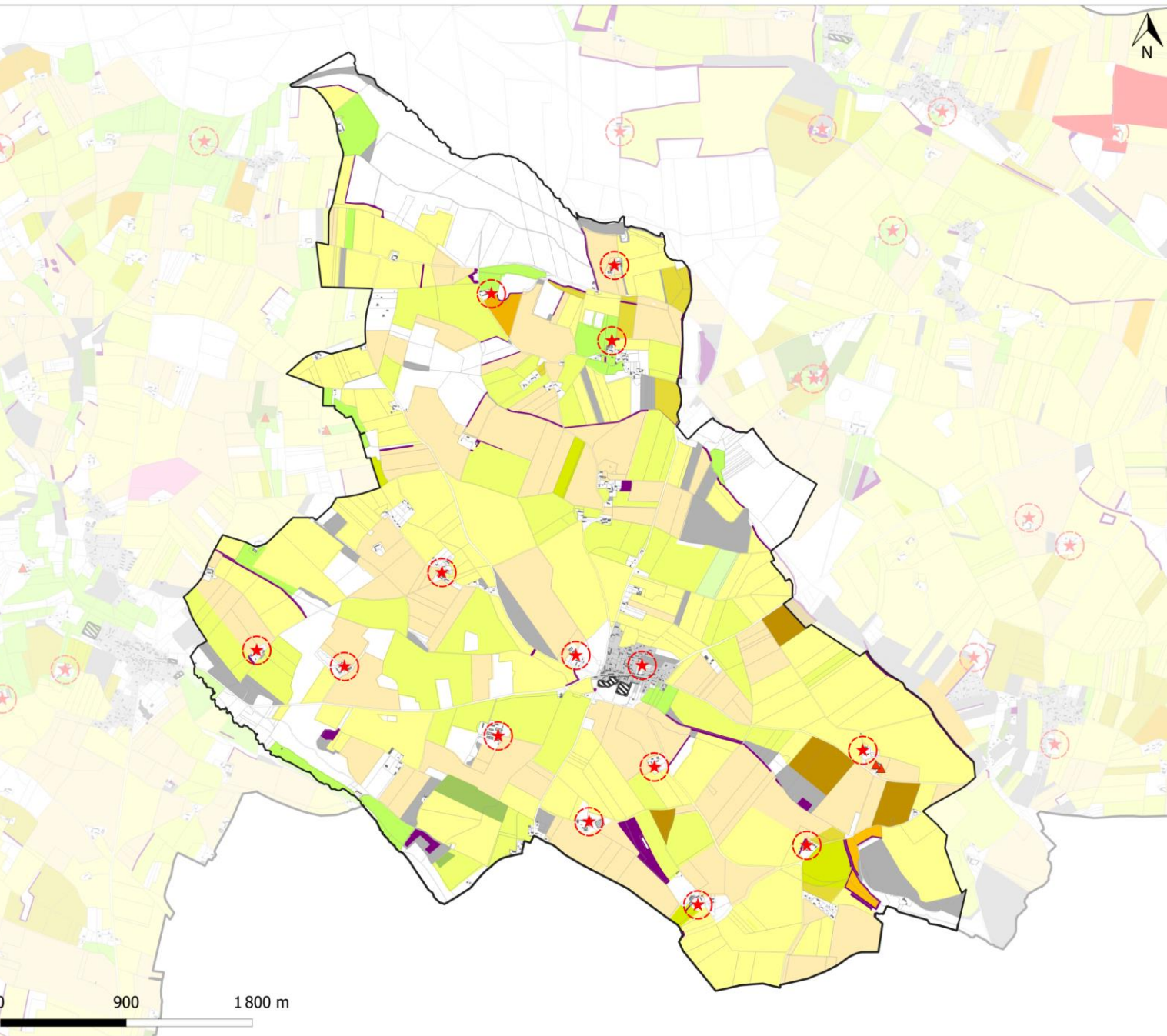
-  Extension zone AU
-  Zone U
-  Périmètre des sièges d'exploitation (100m)
-  CD\* : habitat (L.151-11)
-  CD\* : activité (L.151-11)

**Groupe de culture**

-  Fourrage
-  Prairies permanentes
-  Prairies temporaires
-  Orge
-  Autres céréales
-  Colza
-  Blé tendre
-  Tournesol
-  Maïs grain et ensilage
-  Autres oléagineux
-  Protéagineux
-  Légumes ou fleurs
-  Légumineuses à grains
-  Divers
-  Gel (surfaces gelées sans production)
-  Autres cultures industrielles

0 1 000 2 000 m





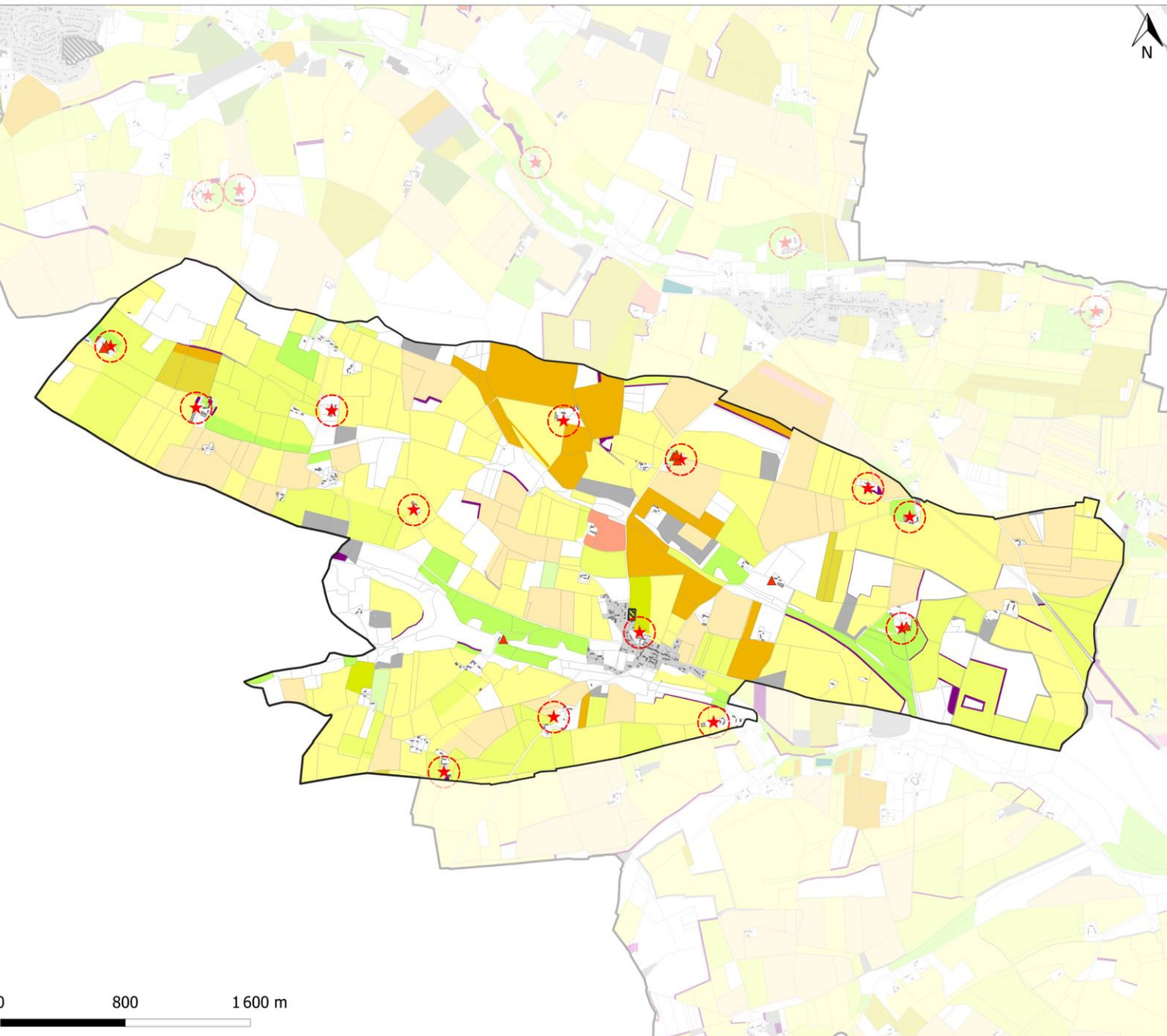
\*CD : Bâtiment pouvant faire l'objet d'un changement de destination

-  Extension zone AU
-  Zone U
-  Périmètre des sièges d'exploitation (100m)
-  CD\* : habitat (L.151-11)
-  CD\* : hébergement touristique (L.151-11)


**Groupe de culture**

-  Fourrage
-  Prairies permanentes
-  Prairies temporaires
-  Orge
-  Autres céréales
-  Colza
-  Blé tendre
-  Maïs grain et ensilage
-  Autres oléagineux
-  Protéagineux
-  Plantes à fibres
-  Légumes ou fleurs
-  Vergers
-  Divers
-  Gel (surfaces gelées sans production)

0 900 1800 m



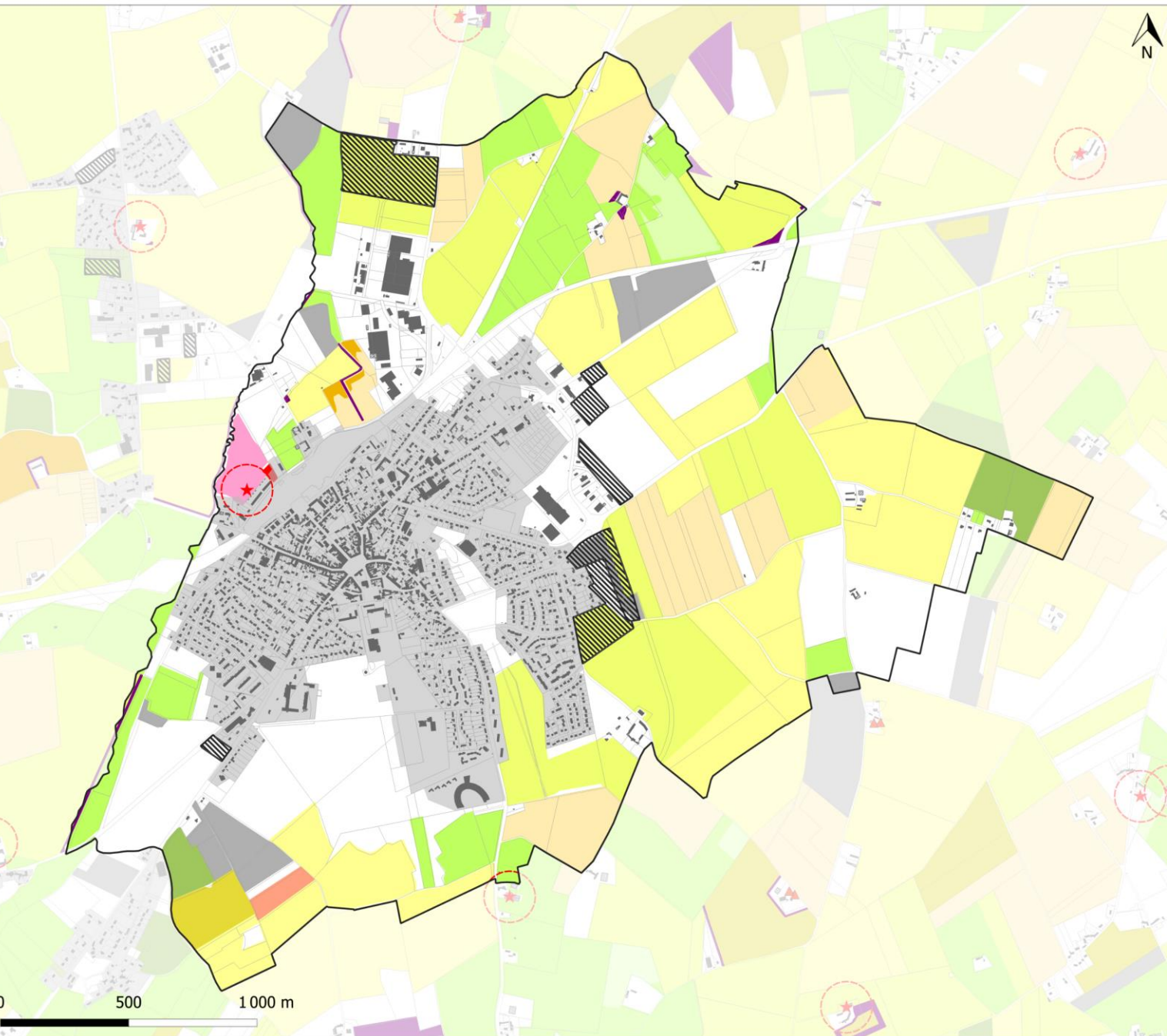
\*CD: Bâtiment pouvant faire l'objet d'un changement de destination

-  Extension zone AU
-  Zone U
-  Périmètre des sièges d'exploitation (100m)
-  CD\* : habitat (L.151-11)
-  CD\* : activité (L.151-11)





**Groupe de culture**

-  Fourrage
-  Prairies permanentes
-  Prairies temporaires
-  Orge
-  Autres céréales
-  Colza
-  Blé tendre
-  Tournesol
-  Maïs grain et ensilage
-  Protéagineux
-  Légumes ou fleurs
-  Légumineuses à grains
-  Divers
-  Gel (surfaces gelées sans production)
-  Autres cultures industrielles

0 800 1600 m



\*CD : Bâtiment pouvant faire l'objet d'un changement de destination

-  Extension zone AU
-  Zone U
-  Périmètre des sièges d'exploitation (100m)
-  CD\* : habitat (L.151-11)

**Groupe de culture**

-  Fourrage
-  Prairies permanentes
-  Prairies temporaires
-  Orge
-  Colza
-  Blé tendre
-  Maïs grain et ensilage
-  Protéagineux
-  Légumes ou fleurs
-  Légumineuses à grains
-  Vergers
-  Divers
-  Gel (surfaces gelées sans production)



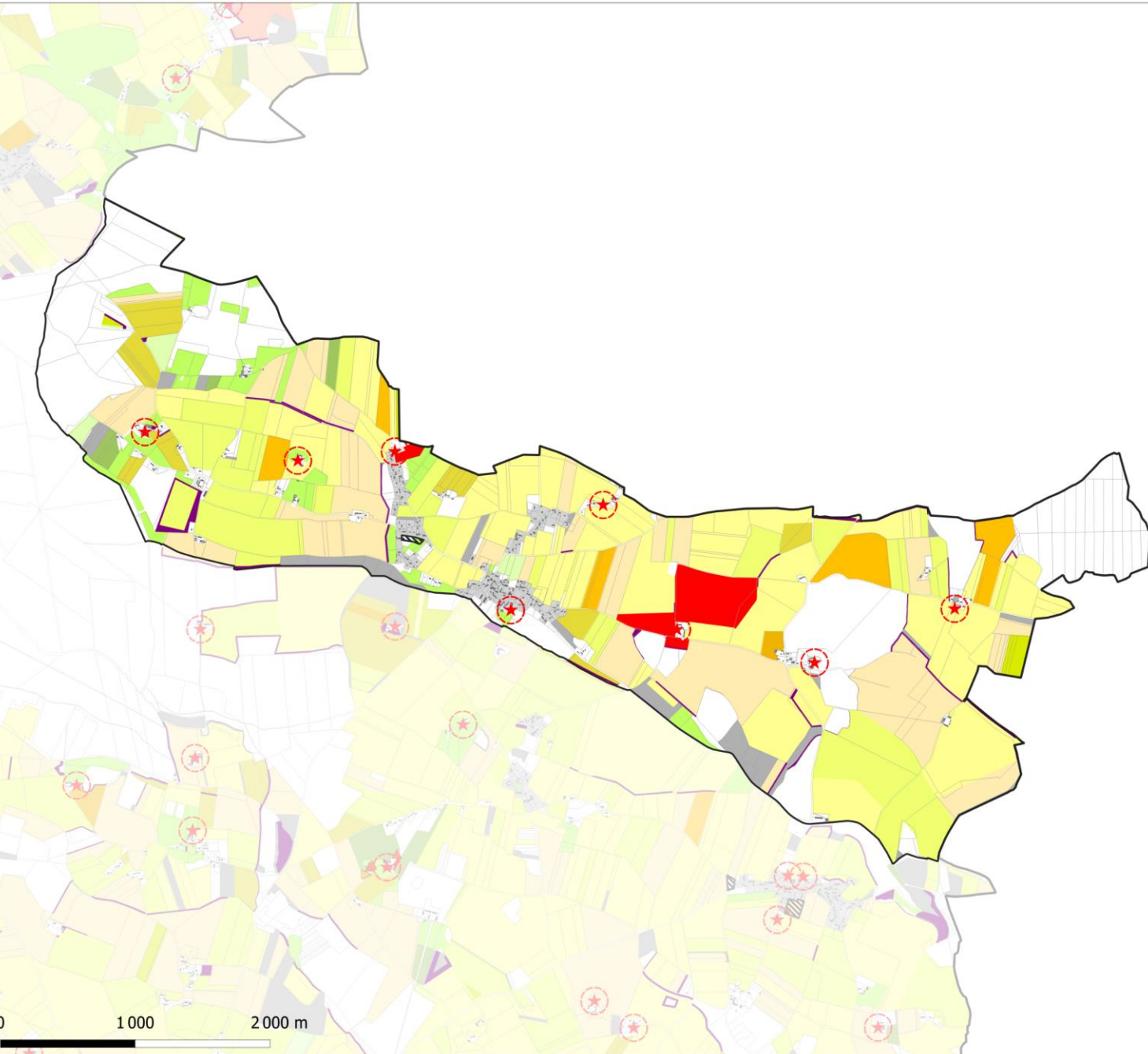


\*CD : Bâtiment pouvant faire l'objet d'un changement de destination

-  Extension zone AU
-  Zone U
-  Périmètre des sièges d'exploitation (100m)
-  CD\* : habitat (L.151-11)
-  CD\* : hébergement touristique (L.151-11)

**Groupe de culture**

-  Fourrage
-  Prairies permanentes
-  Prairies temporaires
-  Orge
-  Autres céréales
-  Colza
-  Blé tendre
-  Maïs grain et ensilage
-  Autres oléagineux
-  Protéagineux
-  Légumes ou fleurs
-  Légumineuses à grains
-  Vergers
-  Divers
-  Gel (surfaces gelées sans production)







1000 2000 m



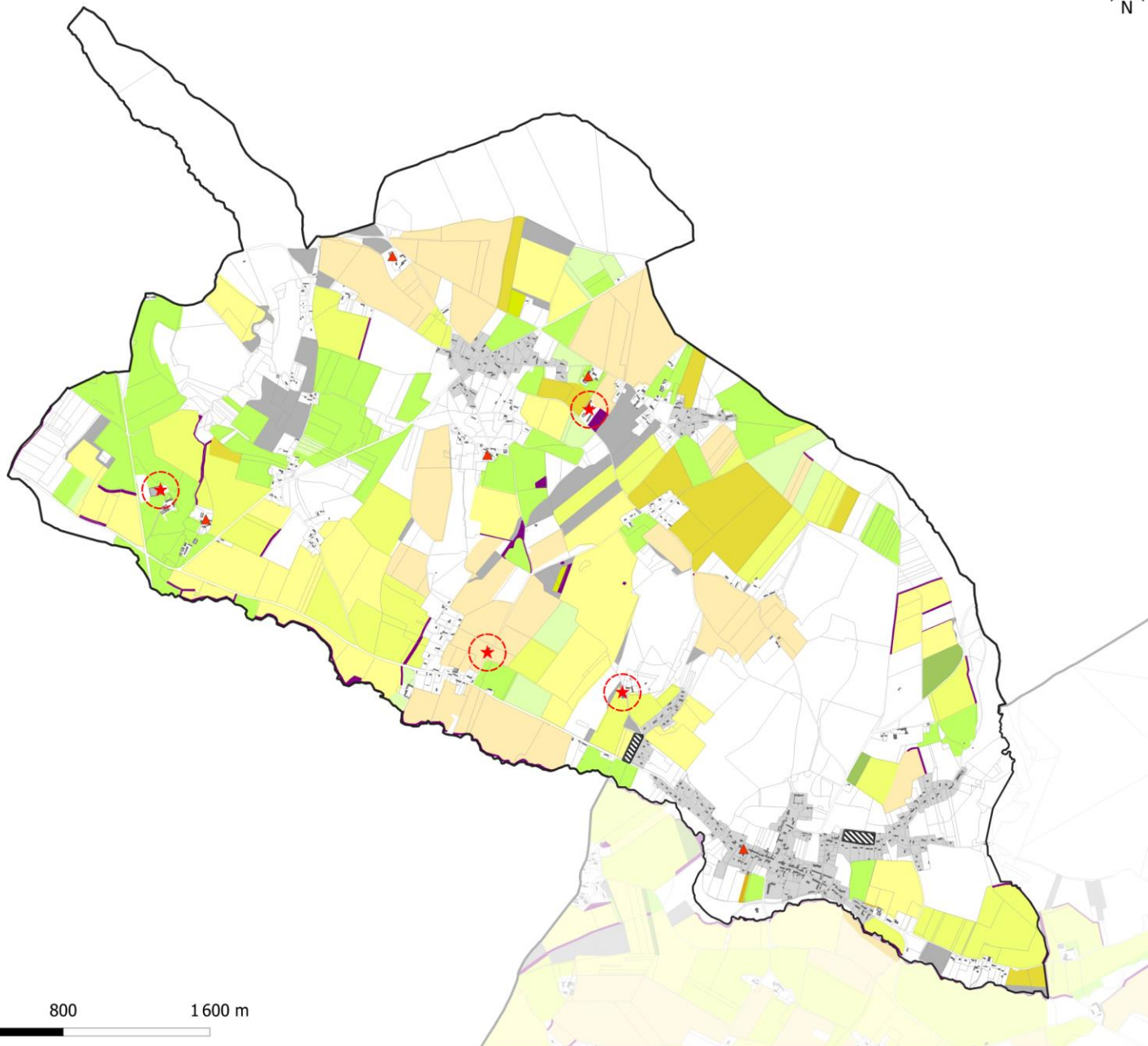


\*CD : Bâtiment pouvant faire l'objet d'un changement de destination

-  Extension zone AU
-  Zone U
-  Périmètre des sièges d'exploitation (100m)
-  CD\* : habitat (L.151-11)

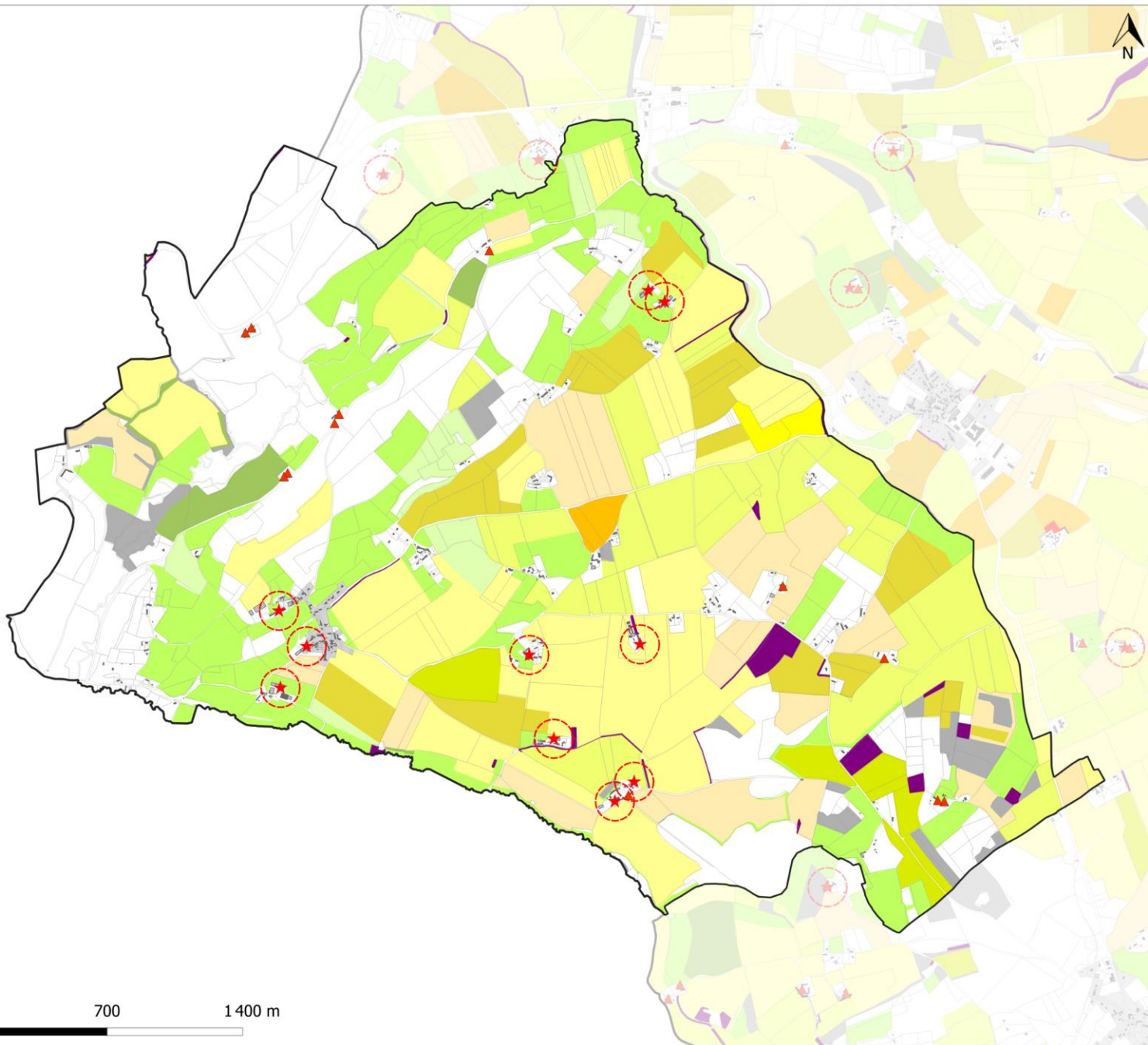
### Groupe de culture

-  Fourrage
-  Prairies permanentes
-  Prairies temporaires
-  Orge
-  Autres céréales
-  Colza
-  Blé tendre
-  Maïs grain et ensilage
-  Protéagineux
-  Divers
-  Gel (surfaces gelées sans production)



800 1600 m





\*CD : Bâtiment pouvant faire l'objet d'un changement de destination

- Zone U
- ★ Périmètre des sièges d'exploitation (100m)
- ▲ CD\* : habitat (L.151-11)

**Groupe de culture**

- Fourrage
- Prairies permanentes
- Prairies temporaires
- Orge
- Autres céréales
- Colza
- Blé tendre
- Tournesol
- Maïs grain et ensilage
- Autres oléagineux
- Protéagineux
- Vergers
- Divers
- Gel (surfaces gelées sans production)

0 700 1400 m



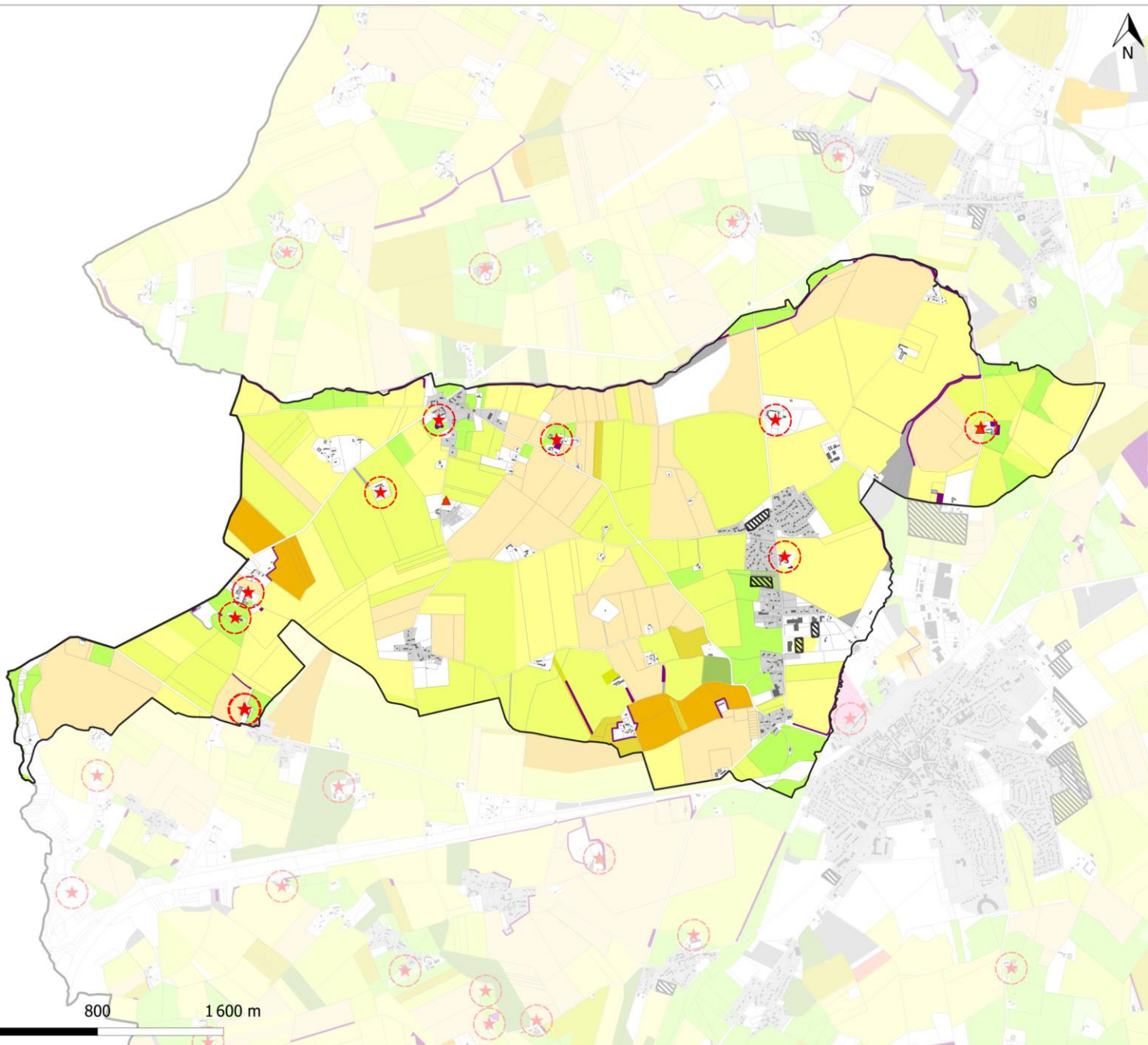


\*CD : Bâtiment pouvant faire l'objet d'un changement de destination

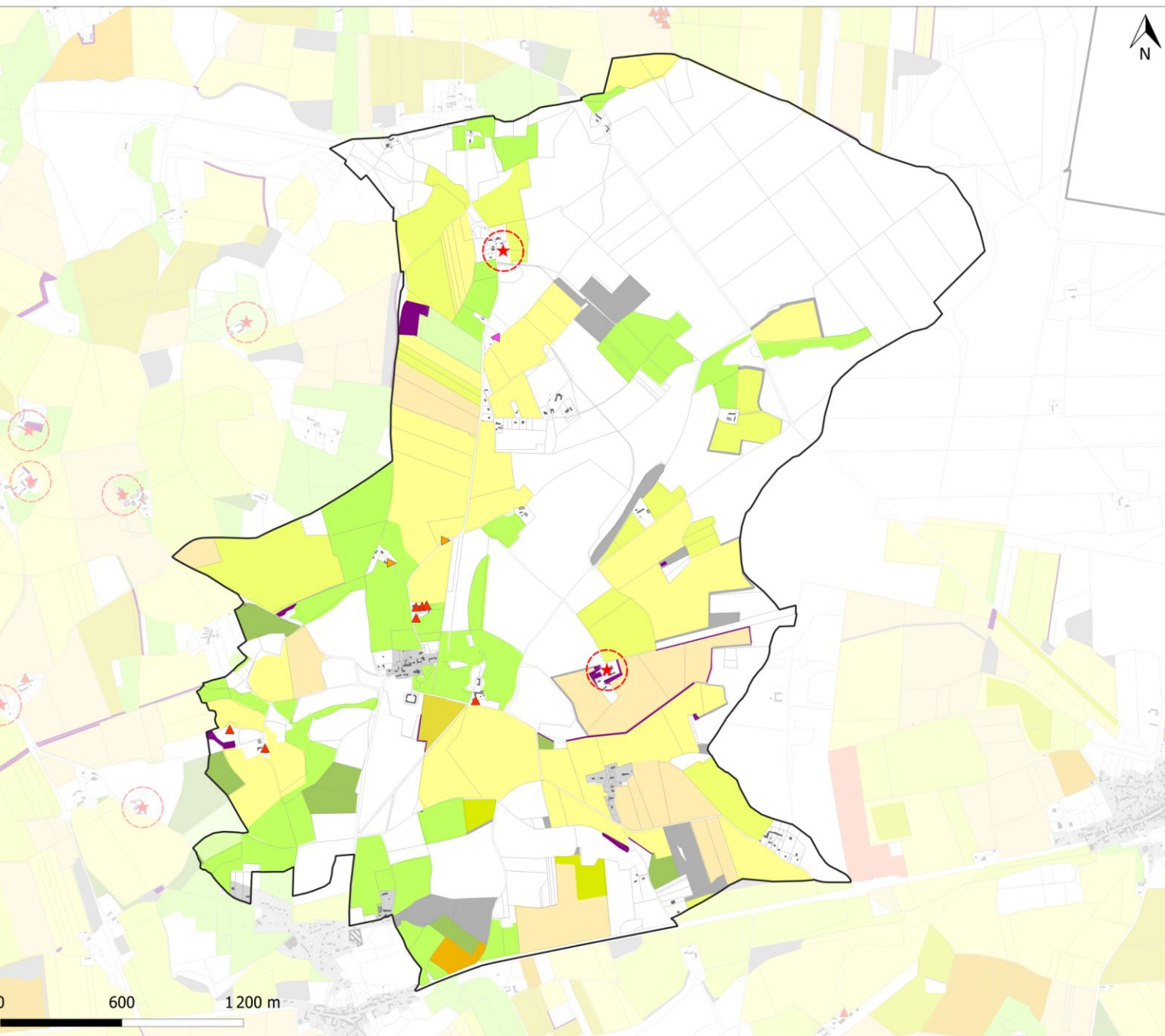
-  Extension zone AU
-  Zone U
-  Périmètre des sièges d'exploitation (100m)
-  CD\* : habitat (L.151-11)
-  CD\* : activité (L.151-11)

**Groupe de culture**




-  Fourrage
-  Prairies permanentes
-  Prairies temporaires
-  Orge
-  Autres céréales
-  Colza
-  Blé tendre
-  Maïs grain et ensilage
-  Autres oléagineux
-  Protéagineux
-  Légumes ou fleurs
-  Légumineuses à grains
-  Vergers
-  Divers
-  Gel (surfaces gelées sans production)







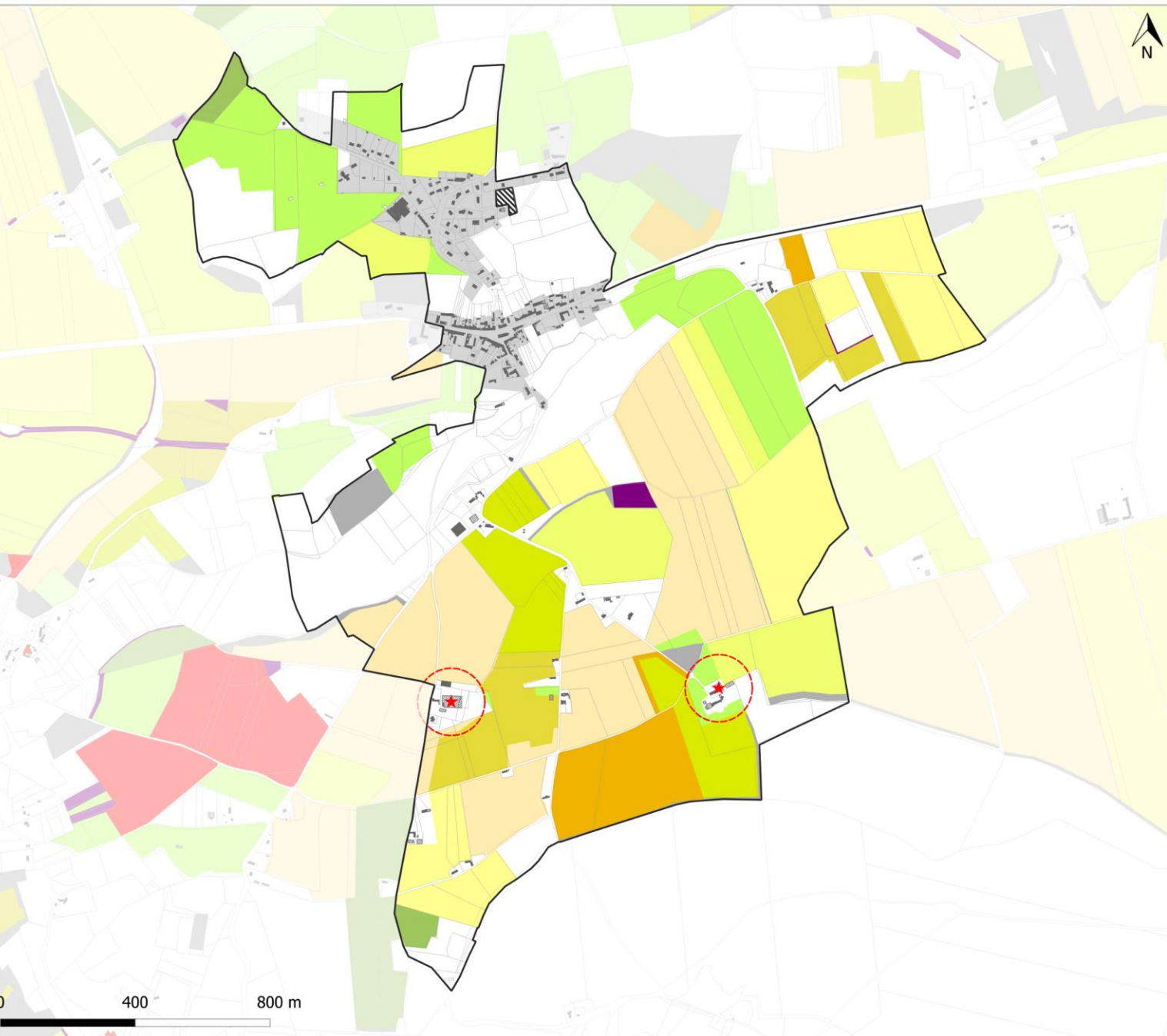
\*CD : Bâtiment pouvant faire l'objet d'un changement de destination

-  Extension zone AU
-  Zone U
-  Périmètre des sièges d'exploitation (100m)
-  CD\* : habitat (L.151-11)
-  CD\* : activité (L.151-11)
-  CD\* : hébergement touristique (L.151-11)





**Groupe de culture**

-  Fourrage
-  Prairies permanentes
-  Prairies temporaires
-  Orge
-  Autres céréales
-  Colza
-  Blé tendre
-  Maïs grain et ensilage
-  Autres oléagineux
-  Protéagineux
-  Légumineuses à grains
-  Divers
-  Gel (surfaces gelées sans production)

600 1200 m



\*CD : Bâtiment pouvant faire l'objet d'un changement de destination

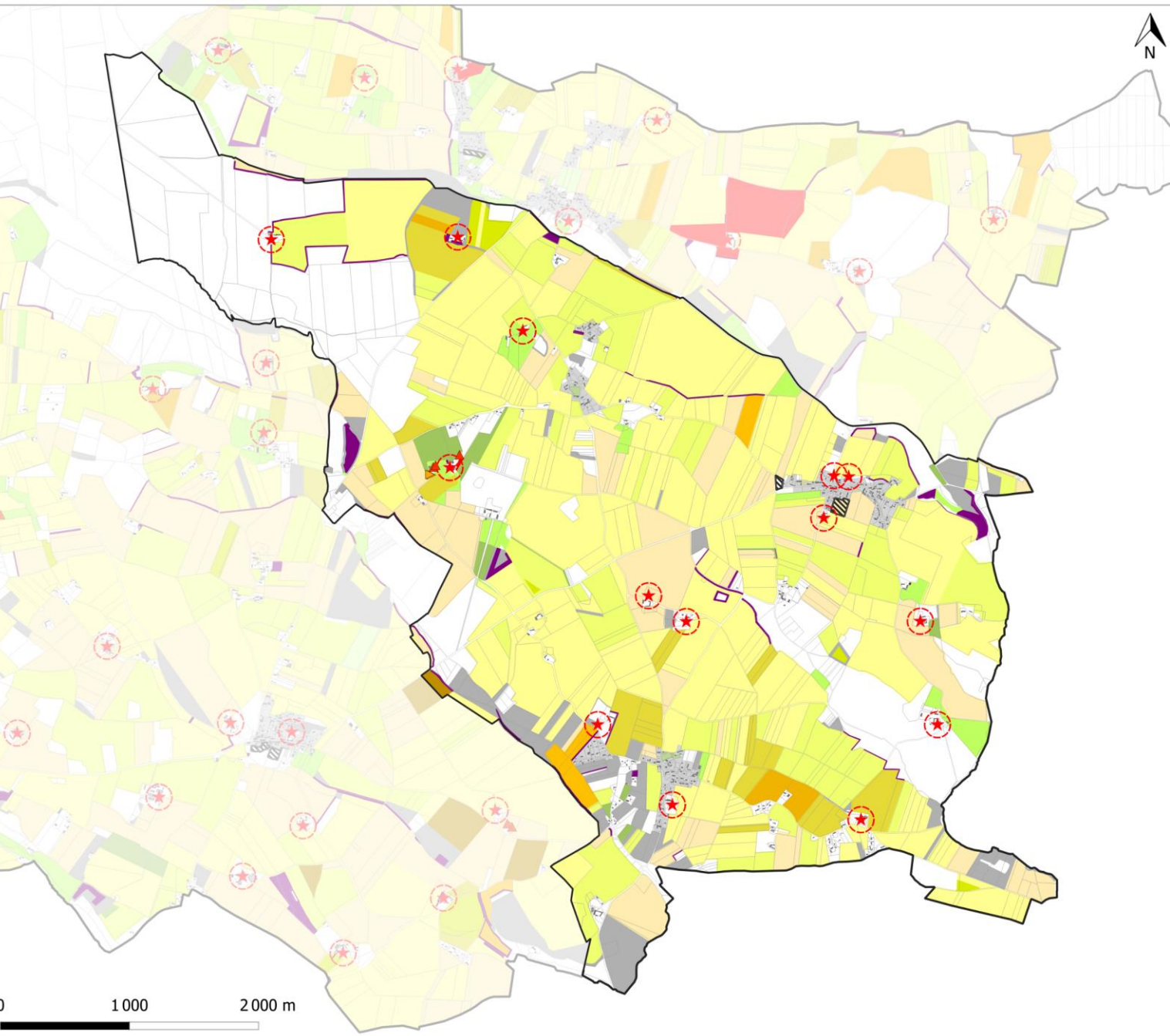
-  Extension zone AU
-  Zone U
-  Périmètre des sièges d'exploitation (100m)
-  CD\* : habitat (L.151-11)

**Groupe de culture**

-  Fourrage
-  Prairies permanentes
-  Prairies temporaires
-  Orge
-  Autres céréales
-  Colza
-  Blé tendre
-  Maïs grain et ensilage
-  Protéagineux
-  Vergers
-  Divers
-  Gel (surfaces gelées sans production)

400 800 m





\*CD: Bâtiment pouvant faire l'objet d'un changement de destination

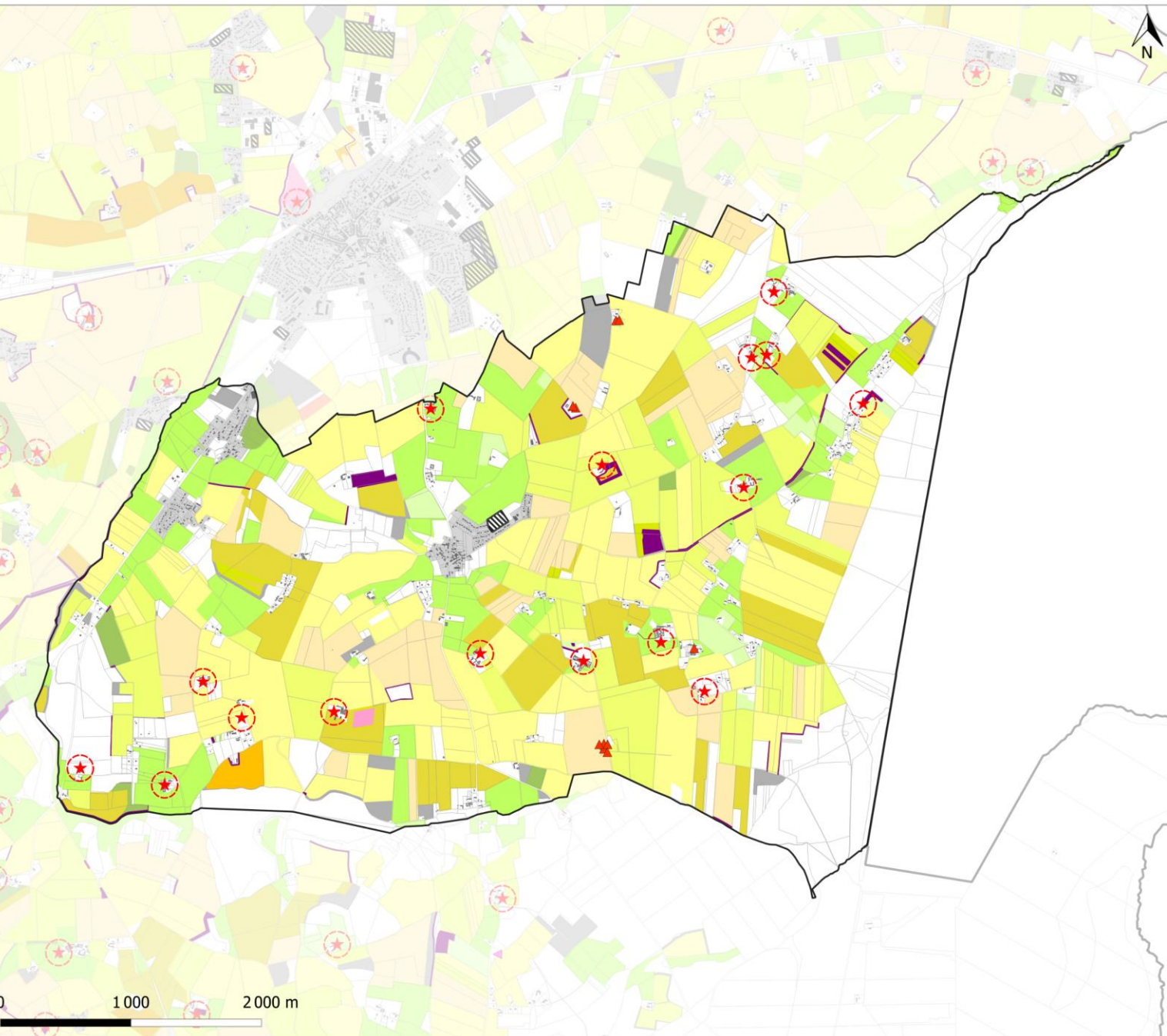
-  Extension zone AU
-  Zone U
-  Périmètre des sièges d'exploitation (100m)
-  CD\* : habitat (L.151-11)
-  CD\* : hébergement touristique (L.151-11)

**Groupe de culture**


-  Fourrage
-  Prairies permanentes
-  Prairies temporaires
-  Orge
-  Autres céréales
-  Colza
-  Blé tendre
-  Maïs grain et ensilage
-  Autres oléagineux
-  Protéagineux
-  Plantes à fibres
-  Vergers
-  Divers
-  Gel (surfaces gelées sans production)

0 1000 2000 m





\*CD : Bâtiment pouvant faire l'objet d'un changement de destination

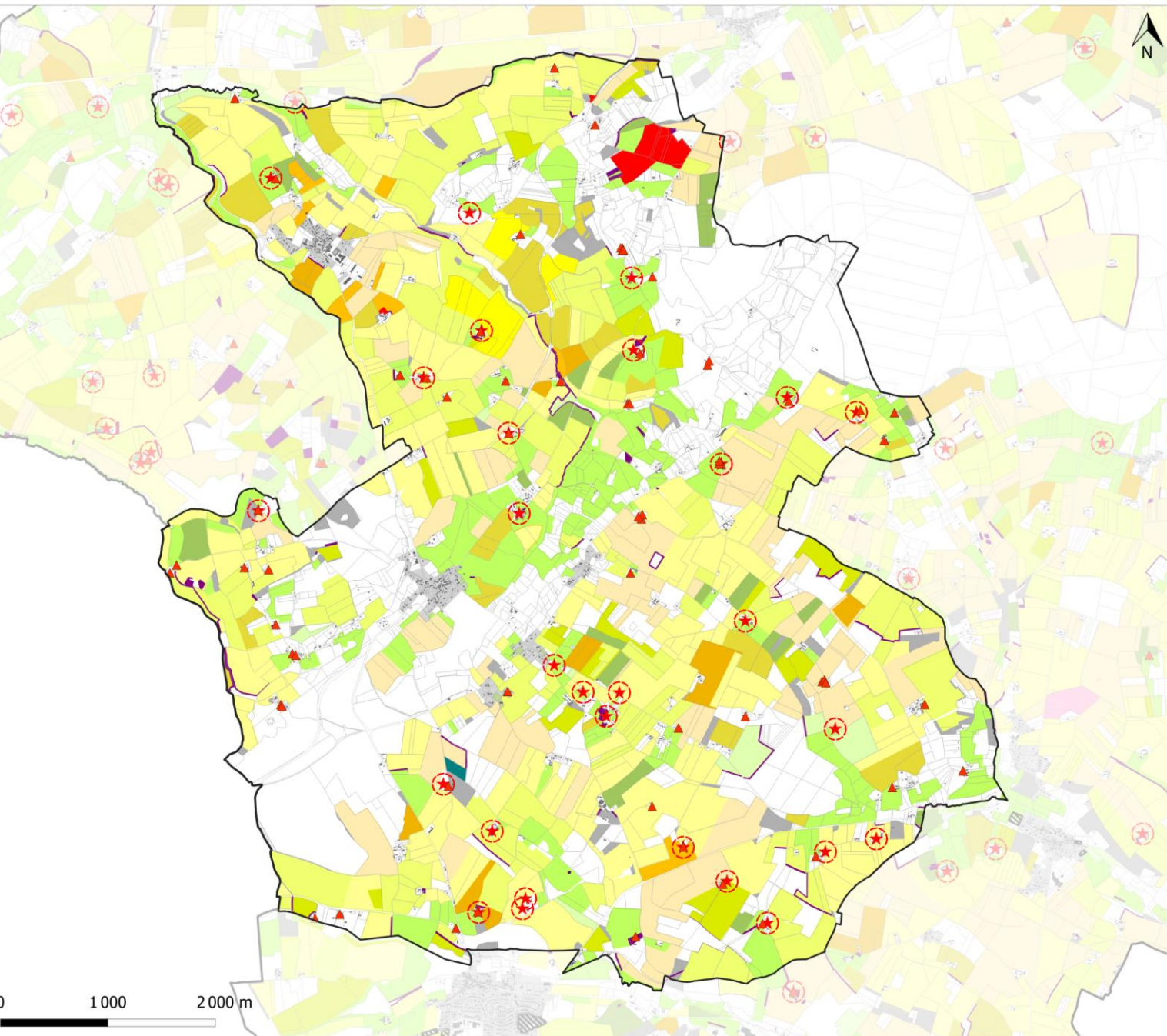
-  Extension zone AU
-  Zone U
-  Périmètre des sièges d'exploitation (100m)
-  CD\* : habitat (L.151-11)
-  CD\* : activité (L.151-11)

**Groupe de culture**





-  Fourrage
-  Prairies permanentes
-  Prairies temporaires
-  Orge
-  Autres céréales
-  Colza
-  Blé tendre
-  Maïs grain et ensilage
-  Autres oléagineux
-  Protéagineux
-  Légumes ou fleurs
-  Légumineuses à grains
-  Vergers
-  Divers
-  Gel (surfaces gelées sans production)

1000 2000 m





\*CD: Bâtiment pouvant faire l'objet d'un changement de destination

-  Extension zone AU
-  Zone U
-  Périmètre des sièges d'exploitation (100m)
-  CD\* : habitat (L.151-11)




**Groupe de culture**

-  Fourrage
-  Prairies permanentes
-  Prairies temporaires
-  Orge
-  Autres céréales
-  Colza
-  Blé tendre
-  Tournesol
-  Mais grain et ensilage
-  Autres oléagineux
-  Protéagineux
-  Légumes ou fleurs
-  Vergers
-  Divers
-  Gel (surfaces gelées sans production)
-  Autres cultures industrielles

0 1000 2000 m

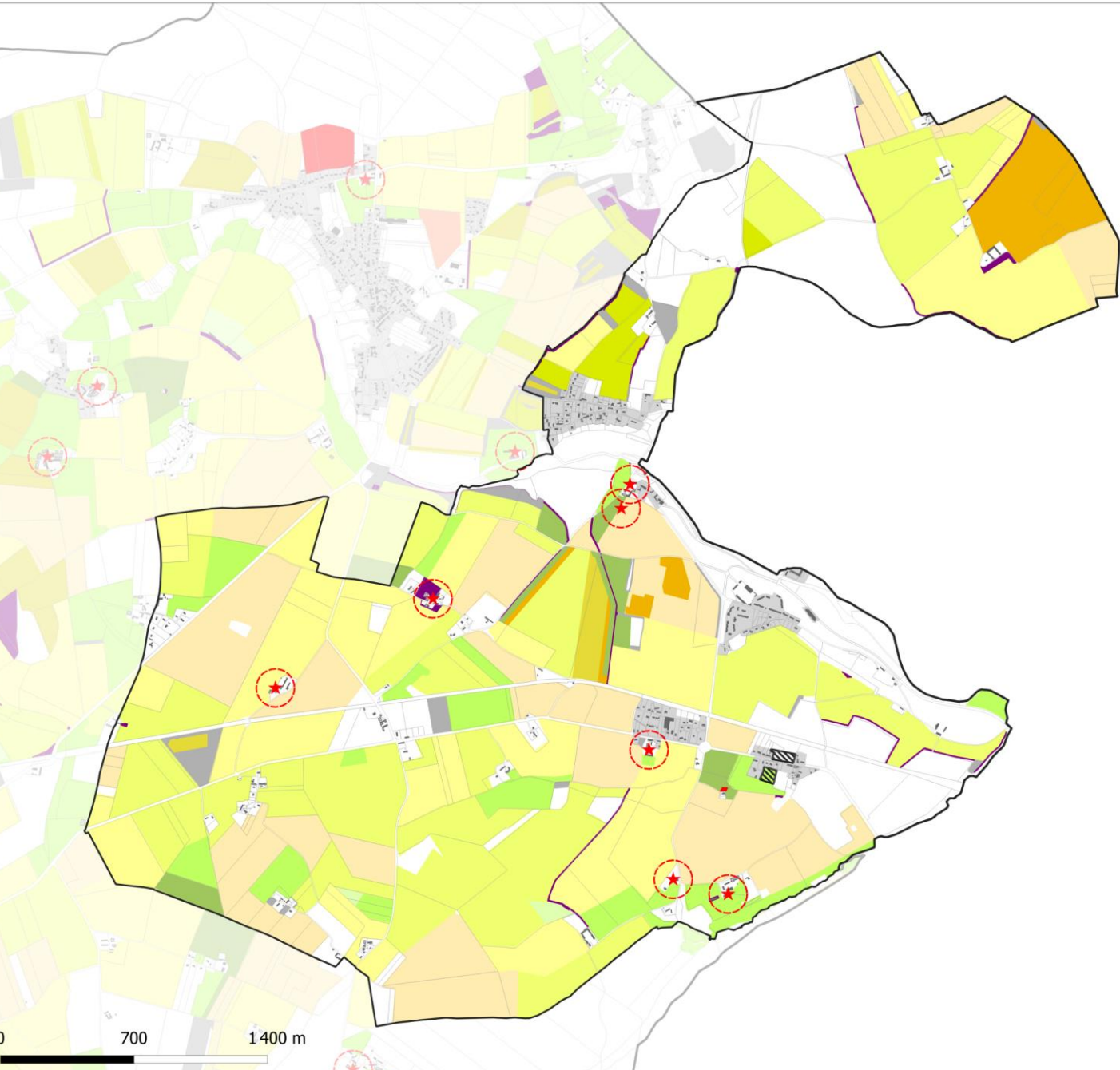


\*CD: Bâtiment pouvant faire l'objet d'un changement de destination

-  Extension zone AU
-  Zone U
-  Périmètre des sièges d'exploitation (100m)

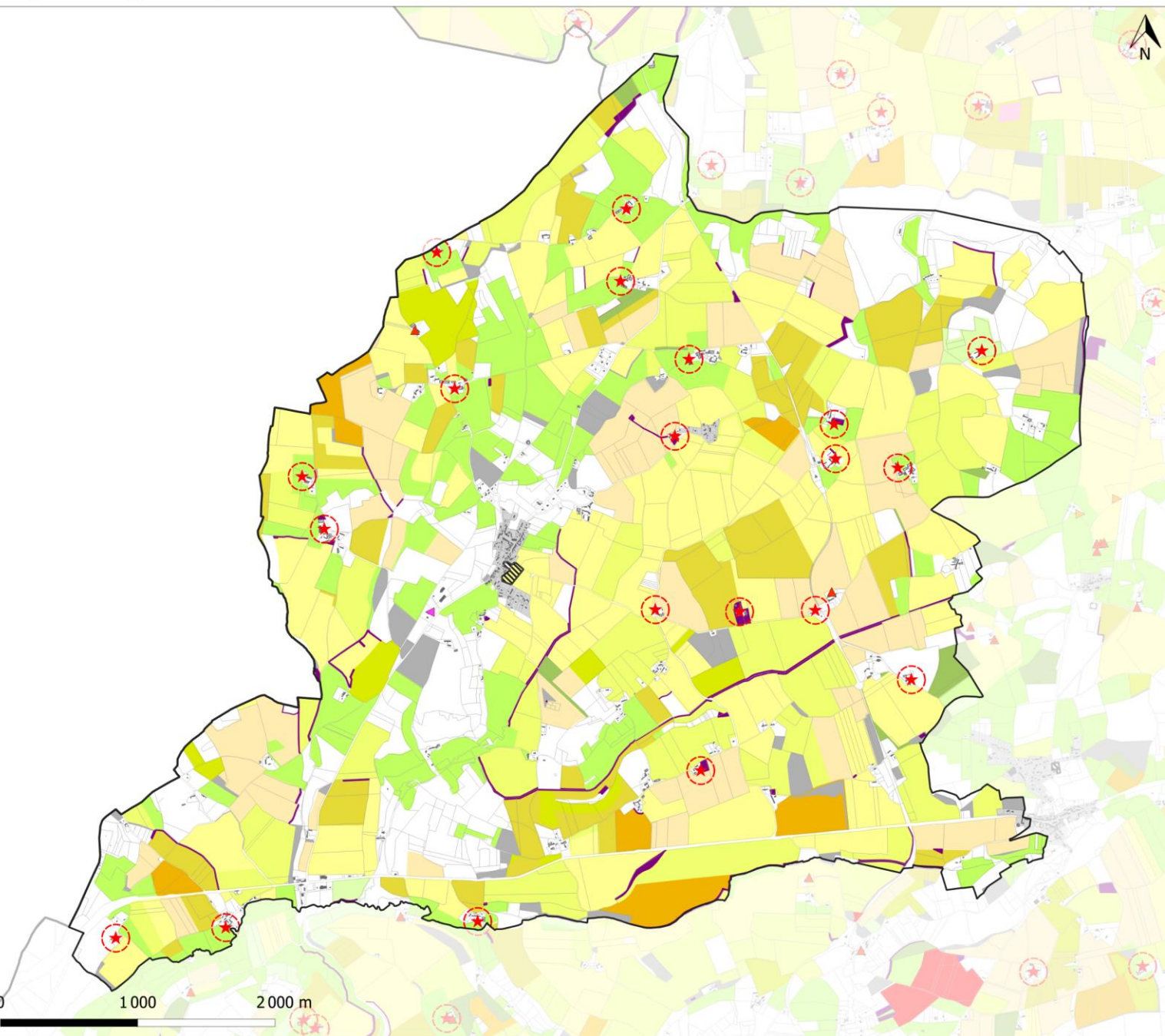
**Groupe de culture**

-  Fourrage
-  Estives et landes
-  Prairies permanentes
-  Prairies temporaires
-  Orge
-  Autres céréales
-  Colza
-  Blé tendre
-  Maïs grain et ensilage
-  Autres oléagineux
-  Protéagineux
-  Légumineuses à grains
-  Vergers
-  Divers
-  Gel (surfaces gelées sans production)



0 700 1400 m





\*CD: Bâtiment pouvant faire l'objet d'un changement de destination

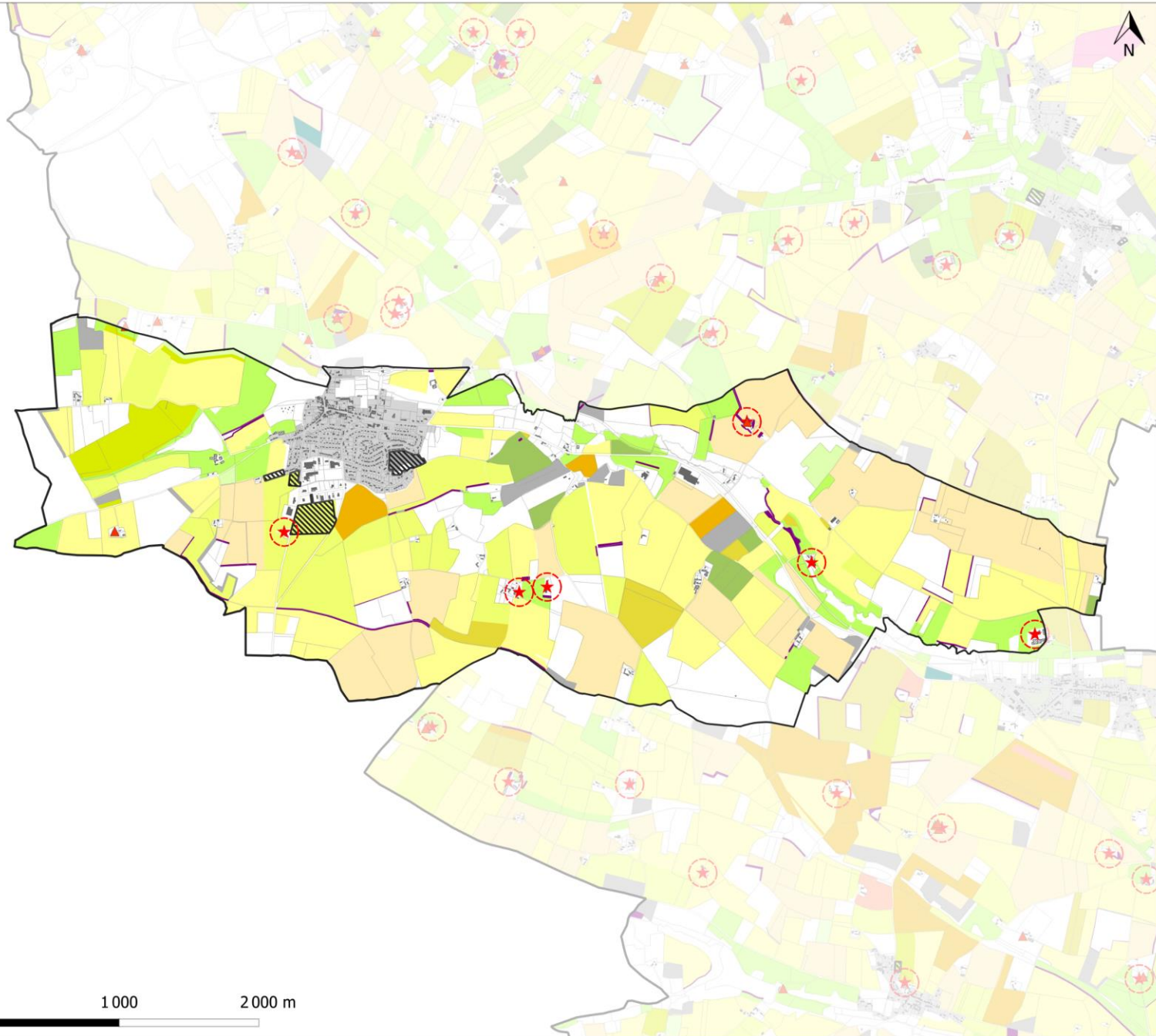
-  Extension zone AU
-  Zone U
-  Périmètre des sièges d'exploitation (100m)
-  CD\* : habitat (L.151-11)
-  CD\* : activité (L.151-11)
-  CD\* : hébergement touristique (L.151-11)

**Groupe de culture**





-  Fourrage
-  Estives et landes
-  Prairies permanentes
-  Prairies temporaires
-  Orge
-  Autres céréales
-  Colza
-  Blé tendre
-  Maïs grain et ensilage
-  Autres oléagineux
-  Protéagineux
-  Légumes ou fleurs
-  Vergers
-  Divers
-  Gel (surfaces gelées sans production)

1 000 2 000 m





\*CD : Bâtiment pouvant faire l'objet d'un changement de destination

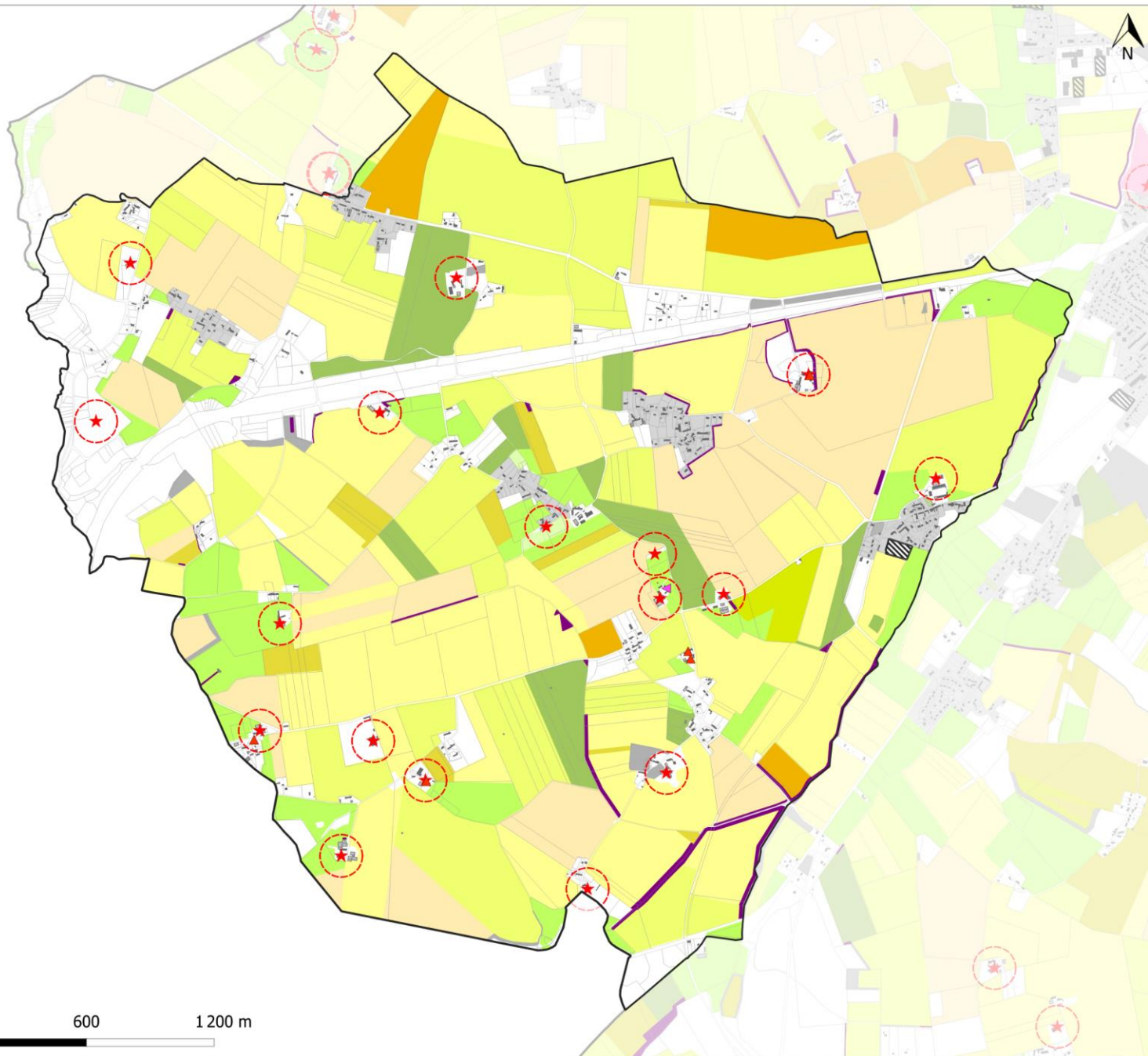
-  Extension zone AU
-  Zone U
-  Périmètre des sièges d'exploitation (100m)
-  CD\* : habitat (L.151-11)

**Groupe de culture**


-  Fourrage
-  Prairies permanentes
-  Prairies temporaires
-  Orge
-  Autres céréales
-  Colza
-  Blé tendre
-  Maïs grain et ensilage
-  Autres oléagineux
-  Protéagineux
-  Légumes ou fleurs
-  Légumineuses à grains
-  Divers
-  Gel (surfaces gelées sans production)
-  Autres cultures industrielles

1000 2000 m





\*CD : Bâtiment pouvant faire l'objet d'un changement de destination

-  Extension zone AU
-  Zone U
-  Périmètre des sièges d'exploitation (100m)
-  CD\* : habitat (L.151-11)
-  CD\* : activité (L.151-11)

**Groupe de culture**

-  Fourrage
-  Prairies permanentes
-  Prairies temporaires
-  Orge
-  Autres céréales
-  Colza
-  Blé tendre
-  Maïs grain et ensilage
-  Protéagineux
-  Légumes ou fleurs
-  Légumineuses à grains
-  Divers
-  Gel (surfaces gelées sans production)

0 600 1200 m

